

Teie:
Meie: 09.04.2026

PIIRI KÄTTENÄITAMISE KUTSE

Piiri asukoha maastikul kättenäitamise põhjus

Lugupeetud maaomaniku esindaja, teatan Tartu maakonnas Nõo vallas Nõgiaru külas asuva **Nõo tn 26 // 34 // 36 (52801:007:0092)** katastriüksuse mõõdistamisest (maatoiming 2026010818265), millel on piirnemine **22198 Nõo-Keeri tee 52801:007:0101** katastriüksusega, mis on riigi omandis ja volitatud asutus on Transpordiamet.

Katastriüksustel on kaks ühist ühist piirimärki. Piiripunktis nr 4 on piirimärgiks olemasolev metalltoru. Piiripunktis nr 3 pidi varasema piiriprotokoll järgi piirimärgiks olema metalltoru, kuid piirimäk puudus. Taastamisel on piirimärgiks paigaldatud (8 m kaugusele tee teljest) metalltoru (maaga tasa). Piiripunktide asukoha määramisel on arvestatud *Nõo tn 26 // 34 // 36* katastriüksuse eelmise mõõdistuse abrissil märgitud sidemeid, olemasolevate piirimärkide asukohti maastikul ning maastikul olevat situatsiooni piiripunkti suhtes. Ülejäänud piiripunktid (39 ja 40) on analüütilised teemaa serva punktid. Piiripunktide asukohad on kooskõlas katastrisse kantud piiriandmetega ning probleemi ei ole. Siiski tulenevalt "*Katastriüksuse moodustamise korrast*" (Keskkonnaministri 14.08.2018 määrus nr 30) peab maamõõtja kutsuma piiri maastikul kättenäitamise juurde kõik puudutatud katastriüksuste omanikud.

Aeg ja koht

Käesolevaga kutsun Teid ühise piiri ja piirimärkide kättenäitamisele, mis toimuks **20. aprillil 2026.a kell 11.00** kokkusaamisega piiripunkt nr 4 juures.

Ilmumata jätmise või kirjaliku seisukoha esitamata jätmise tagajärjed

Palun teavitage, kui esindaja on piiri kättenäitamisele tulemas kirja lõpus oleva e-maili või telefoni teel hiljemalt üks tööpäev enne kättenäitamise toimumist. Samadel kontaktidel saate esitada ka täiendavaid küsimusi, märkusi ja taotlusi. Piiri kättenäitamisele võite saata ka esindaja. Palun mind sellest eelnevalt teavitada ja esitada mulle esindust tõendav volikiri. Kutse saatmisega loetakse piirimärkide asukohad ja nende alalhoiu kohustus kinnisasja omanikule teatavaks tehtuks ja omanik piiride asukohaga nõustunuks (maakatastriseaduse §17 lõige 6). Kui Teil on piiri ja piirimärkide kohta märkusi, tuleb need esitada hiljemalt piiride kättenäitamisel maastikul. Teie poolt esitatud märkused, taotlused ja seisukohad kantakse piiriprotokoll.

Piiriprotokoll allkirjastamine

Pärast piiri kättenäitamist koostatakse 3 tööpäeva jooksul süsteemiväline piiriprotokoll, mida saate soovi korral allkirjastada digitaalselt. Digitaalse allkirjastamise võimaluse puudumisest teavitage mind eelnevalt ning sellisel juhul saate piiriprotokoll allkirjastada paber kandjal. Piiriprotokoll allkirjastamine ei ole Teile kohustuslik.

Piirimärkide alalhoiukohustus

Kinnisasja omanik peab tagama piirimärgistuse säilimise. Te ei või piirimärke iseseisvalt muuta ega ümber paigutada (asjaõigusseaduse § 128 lg 2).

Lisad: piirikirjeldus, piiripunktide ja piiride skeem

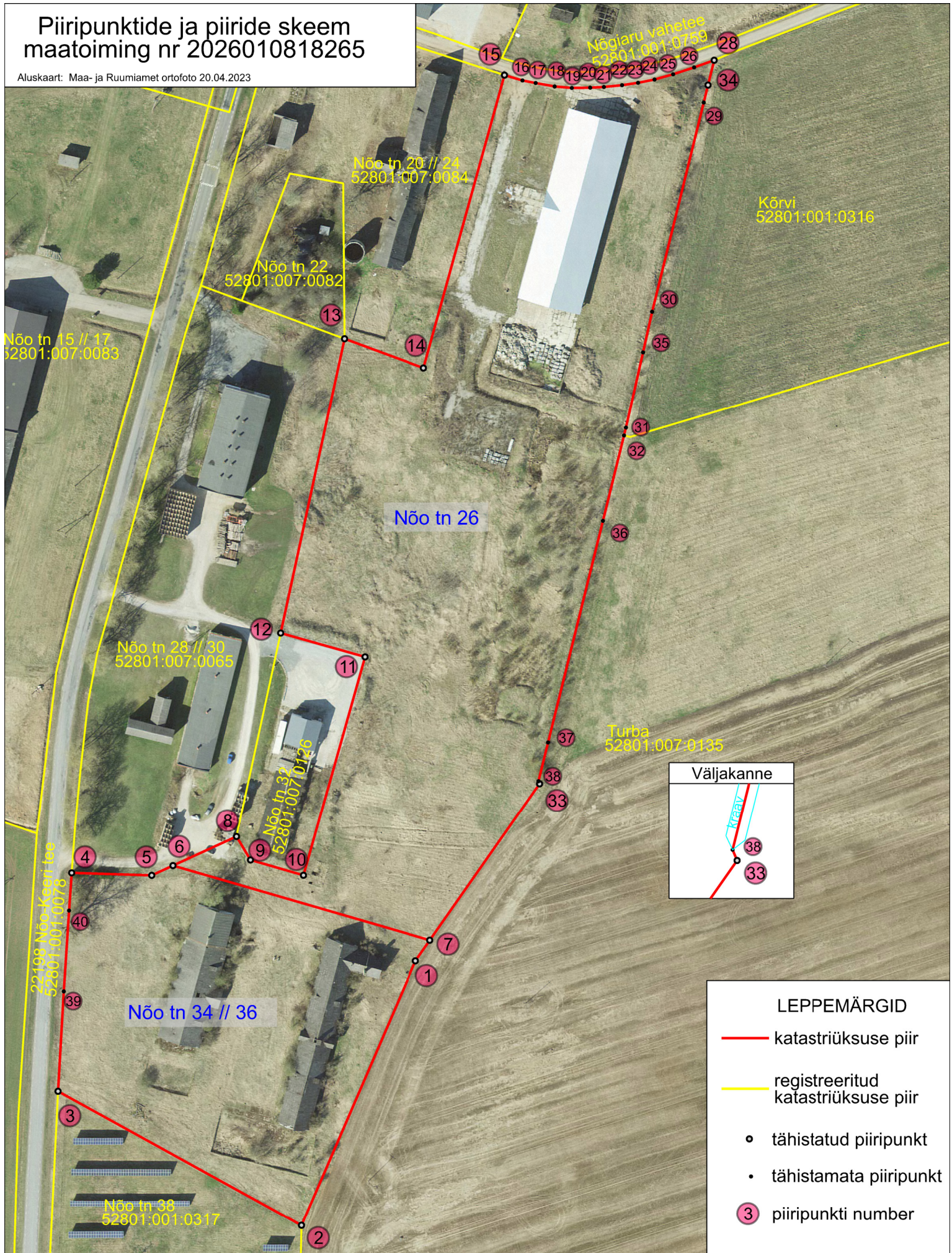
Lugupidamisega
maamõõtja Mairo Konks
+372 5140078 maido@maakorraldus.ee

Piirikirjeldus

Piiripunkti		Piiri kulgemise viis	Märkus	Paigalduse info
nr	vorm			
3	metalltoru*	teemaa serv**	* maaga tasa ** piir kulgeb 8 m tee teljest	taastatud
39	teemaa serva punkt	teemaa serv*	* piir kulgeb 8 m tee teljest	-
40	teemaa serva punkt	teemaa serv*	* piir kulgeb 8 m tee teljest	-
4	metalltoru	-	-	olemasolev

Piiripunktide ja piiride skeem maatoiming nr 2026010818265

Aluskaart: Maa- ja Ruumiamet ortofoto 20.04.2023



LEPPEMÄRGID

- katastriüksuse piir
- registreeritud katastriüksuse piir
- tähistatud piiripunkt
- tähistamata piiripunkt
- ③ piiripunkti number